



FOURNITURES AGRICOLES

AGRICLÉ

ALLAITEMENT DES VEAUX, AGNEAUX ET CHEVREAUX	3
ALIMENTATION	7
ACCESSOIRES POUR LES BOVINS LAITIERS	13
NETTOYAGE ET RACLAGE	15
SOINS DES ONGLONS	18
IDENTIFICATION ET PESAGE	21
CONTENTION	24
FOURNITURES GÉNÉRALES	26
BROSSES	28
TAPIS	30



INDIQUE NOS EXCELLENTS VENDEURS





VOIR NOTRE GAMME DE
PRODUITS D'ALLAITEMENT
SPÉCIALISÉS MILK BAR



#300.0638

BIBERON VARIO DE 2,5 LITRES SUEVIA

- Ce biberon de forme ergonomique avec poignée est fabriqué en plastique robuste et de qualité alimentaire.
- Soupape de ventilation réglable.
- Un clapet antiretour intégré permet aussi aux animaux malades ou faibles d'aspirer facilement le liquide.
- Indicateur de quantité gradué en litres.



#300.0622

PROFI-GAVEUR À TUBE FLEXIBLE DE 3 LITRES SUEVIA

- Tube spécial avec embout en laiton pour faciliter l'insertion dans la bouche et le gosier du veau.
- Marque de longueur sur le tube à 45 cm.
- Grande ouverture de remplissage.
- Soupape de ventilation intégrée sur la poignée pour éviter une dépressurisation.
- Plastique robuste de qualité alimentaire.
- Peut aussi servir pour administrer de la médication.
- Recommandé par les vétérinaires.
- Indicateur de quantité gradué en litres.



#300.0162

GAVEUR À TUBE RIGIDE DE 3 LITRES SUEVIA

- Gaveur d'alimentation pour les veaux avec tuyau pour le gosier.
- Fabriqué en plastique robuste et de qualité alimentaire.
- Grande ouverture de remplissage.
- Soupape de ventilation intégrée sur la poignée pour éviter une dépressurisation.
- Idéal pour la médication.
- Manipulation d'une seule main.
- Indicateur de quantité gradué en litres.



#300.0155

#300.0157

#300.0161

BIBERONS D'ALLAITEMENT DE 1, 2 ET 3 LITRES SUEVIA

- Biberons pour nourrir les veaux avec indicateur de quantité gradué en litres.
- Le format de 3 litres a une grande ouverture de remplissage et une soupape de ventilation intégrée sur la poignée pour éviter une dépressurisation.
- Fabriqué en plastique robuste et de qualité alimentaire.
- Peut aussi servir pour administrer de la médication.
- Les trois modèles se nettoient facilement.

#300.0155 : 1 litre

#300.0157 : 2 litres

#300.0161 : 3 litres



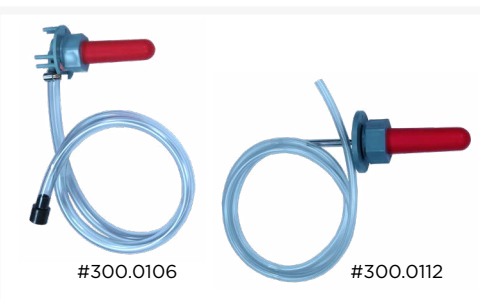
TÉTINES POUR SEAUX D'ALLAITEMENT SUEVIA

- #300.0075 : Tétine flottante complète avec base en plastique robuste. Petit oeillet pour la fixer ou pour mettre une chaîne de sécurité. La tétine se change facilement
- #300.0089 : Tétine de recharge pour modèle #300.0075. Convient aussi pour des nourrisseurs automatiques
- #300.0071 : Tétine flottante complète avec base en aluminium
- #300.0087 : Tétine de recharge pour modèle #300.0071
- #300.0094 : Tétine de forme légèrement conique avec fente en forme de croix
- #300.0095 : Tétine de forme cylindrique avec fente en forme de croix
- #300.0104 : Tétine en caoutchouc 100% naturel avec fente en forme de croix. Spécialement souple pour faciliter la buvée
- #300.0081 : Tétine de forme cylindrique avec fente en forme de croix
- #300.0083 : Tétine de forme cylindrique avec fente en forme de croix
- #300.0084 : Tétine de forme légèrement conique avec fente en forme de croix



TUYAUX ASPIRANTS POUR NOURRIR LES VEAUX

- Valve antiretour intégrée et tétine incluse.
 - Débit du lait assuré grâce au grand diamètre du tuyau.
 - Utilisable dans toutes les positions. Ex. : avec le lait provenant d'un réservoir ou d'une auge.
- #300.0106 : Ensemble de tuyau pour montage **devant** un mur. Tube de 47"
- #300.0112 : Ensemble de tuyau pour montage **au-travers** un mur ou une cloison. Tube de 59"



BOUTEILLE DE TYPE SNAP-ON DE 4 LITRES AGRI-PLASTICS

- Bouteille d'allaitement en plastique robuste.
- Extrêmement durable pour une longue durée de vie.
- Indicateur de quantité gradué en litres.



Idéal pour utiliser avec les tétines Revolution Milk Bar, que ce soit le modèle d'apprentissage (#MBTREV-J) ou régulier (#MBTREV). Une fois la tétine installée, elle reste bien en place. (vendues séparément).



#300.0013



#300.0019



#300.0054
#300.0057



#300.0069



#300.0059



#300.0067



#300.0049



#300.0058

SEAUX DE 8 ET 12 LITRES POUR VEAUX SUEVIA

- Seau fabriqué en plastique robuste de qualité alimentaire, sans cadmium ni plomb et résistant aux acides.
- Livré avec la tétine rouge #300.0084 et son clapet.
- Indicateur de quantité gradué en litres.
- Facile à nettoyer grâce à la surface lisse.
- Anse en métal solide.
- Le modèle #300.0013 a des fentes pour accrocher le seau à l'aide des crochets en plastique ou en métal.

Accessoires

- #300.0049 : Couvercle
- #300.0054 : Crochet en plastique
- #300.0057 : Crochet en métal
- #300.0058 : Support en acier galvanisé
- #300.0067 : Clé de montage pour le clapet

Pièces de rechange

- #300.0059 : Clapet complet
- #300.0069 : Joint de caoutchouc



#300.0092



#300.0093



#300.0103

TÉTINES D'ALLAITEMENT POUR AGNEAUX ET CHEVREAUX SUEVIA

- #300.0092 : Tétine en caoutchouc
- #300.0093 : Tétine en caoutchouc
- #300.0103 : Tétine en latex



#300.0156



#300.0159



#300.0090



#300.0176



#300.0079

BIBERONS D'ALLAITEMENT DE 1 ET 2 LITRES POUR AGNEAUX ET CHEVREAUX SUEVIA

- Biberons en plastique de qualité alimentaire. Tétine incluse.
- Avec indicateur de quantité gradué en litres.

- #300.0156 : Capacité de 1 litre
- #300.0159 : Capacité de 2 litres

Accessoires

- #300.0090 : Tétine avec valve
- #300.0176 : Valve antiretour en plastique de qualité alimentaire
- #300.0079 : Valve antiretour en aluminium



SEAU À 5 TÉTINES DE 8 LITRES POUR AGNEAUX ET CHEVREAUX SUEVIA

- Fabriqué en matière synthétique de qualité alimentaire.
- Livré avec clapets et tétines rouges.
- Sans cadmium et résistant aux acides. Facile à nettoyer.
- Les faces avant et arrière sont plates pour un accrochage aisé.
- Indicateur de quantité gradué en litres.
- Dimensions : 12" x 9" x 11".

SEAU À 6 TÉTINES DE 10 LITRES POUR AGNEAUX ET CHEVREAUX SUEVIA

- 2 compartiments de 5 litres pour une capacité total de 10 litres.
- Fabriqué en matière synthétique de qualité alimentaire.
- Livré avec clapets et tétines rouges.
- Sans cadmium et résistant aux acides. Facile à nettoyer.
- S'installe facilement sur une clôture ou un mur séparateur.
- Indicateur de quantité gradué en litres.
- Dimensions : 10" x 11" x 10".

Accessoires

- #300.0049 : Couvercle
- #300.0054 : Crochet en plastique
- #300.0057 : Crochet en métal
- #300.0067 : Clé de montage pour le clapet

Pièces de rechange

- #300.0059 : Clapet complet
- #300.0069 : Joint de caoutchouc



SEAU À 6 PETITES TÉTINES DE 10 LITRES POUR AGNEAUX ET CHEVREAUX SUEVIA

- 2 compartiments de 5 litres pour une capacité total de 10 litres.
- Fabriqué en matière synthétique de qualité alimentaire.
- Livré avec petites tétines rouges et valves intégrées.
- Sans cadmium et résistant aux acides. Facile à nettoyer.
- S'installe facilement sur une clôture ou un mur séparateur.
- Indicateur de quantité gradué en litres.
- Dimensions : 10" x 11" x 10".

Accessoire

- #300.0053 : Couvercle avec oeillet pour faciliter l'ouverture



ACCESSOIRES POUR LE LAIT



RÉCHAUFFEUR DE LAIT SUEVIA

- Fabriqué en aluminium, ce réchauffeur est protégé contre l'humidité.
- Thermostat gradué pour un meilleur contrôle.
- Voyant lumineux pour indiquer qu'il est en marche.
- Dès que la température souhaitée est atteinte, il s'arrête automatiquement et la maintient.
- Thermo-plongée à partir de 6" jusqu'à un maximum de 32".
- Surface lisse alors aucun accrochage de résidu.
- Prise 230 V - 2300 W.
- Poids : 7,5 livres.

FOUETS EN ACIER INOXYDABLE SUEVIA

- Idéal pour mélanger le lait dans un seau.

#300.0220 : Fouet à 5 arceaux

#300.0221 : Fouet à 10 arceaux

THERMOMÈTRES SUEVIA

#300.0454 : Pour prendre la température du lait. Fabriqué en plastique de qualité alimentaire, il peut s'ouvrir pour un nettoyage. 14" de long

#300.0455 : Pour prendre la température de l'animal. Affichage digital avec un signal sonore



#300.0361

#300.0055

**MANGEOIRE POUR COIN DE 26 LITRES SUEVIA**

- Grande mangeoire à angle sans crochets.
- Très stable grâce à au devant renforcé.
- Empilable pour le transport.
- Dimensions : 24" long x 18" large x 12" haut.

Accessoire

#300.0055 : Crochets de suspension en plastique (vendus en paquet de 2)



#300.0362

#300.0055

**MANGEOIRE AVEC POIGNÉE DE 11 LITRES SUEVIA**

- Mangeoire robuste avec une poignée intégrée pour faciliter la prise en main.
- Empilable pour le transport.
- Dimensions : 12" long x 12" large x 15" haut.

Accessoire

#300.0055 : Crochets de suspension en plastique (vendus en paquet de 2)



#300.0364

MANGEOIRE ROBUSTE DE 14 LITRES SUEVIA

- Mangeoire robuste sans crochets.
- Grande stabilité grâce à au devant renforcé.
- Bordure antimordillage sur le devant.
- Empilable pour le transport.
- Dimensions : 17,5" x 11" x 13".



#300.0372

MANGEOIRE TOUT USAGE DE 8 LITRES SUEVIA

- Fabrication ultra robuste et sans crochets.
- Empilable pour le transport.
- Dimensions : 12" x 12" x 9".



#300.0373

MANGEOIRE POUR POULAIN DE 8 LITRES SUEVIA

- Livrée avec barreaux en acier inoxydable.
- Les barreaux sont réglables.
- Très solide et facile à installer.
- Dimensions : 12" x 12" x 9".



#300.0375

MANGEOIRE DE 5 LITRES POUR AGNEAUX ET CHEVREAUX SUEVIA

- Particulièrement solide, cette mangeoire est très pratique pour tout type d'usage.
- Empilable pour le transport.
- Dimensions : 13" x 8" x 6".



#160.0210

MANGEOIRES DE 19, 22 ET 26 LITRES SUEVIA

- Fabriqué en polyéthylène résistant aux rayons UV.
- Sans angles vifs pour éviter à l'animal de se blesser.
- Avec rebord antigaspillage.
- Bouchon de vidage d'eau au fond pour faciliter le nettoyage.

#160.0210 : Dimensions de 23" x 16" x 10". Capacité de 22 litres

#160.0211 : Dimensions de 19 1/4" x 15" x 9 1/2". Capacité de 26 litres

#160.0212 : Dimensions de 24" x 12" x 6". Capacité de 19 litres



#160.0211



#160.0212



#300.0360

#300.0055



MANGEOIRE À DOS PLAT DE 12 LITRES SUEVIA

- Design très robuste.
- L'anse en métal peut se fixer sur le rebord, empêchant les chevaux de jouer avec.
- Indicateur de quantité gradué en litres.
- Empilable pour le transport.
- Dimensions : 15" x 12" x 11".

Accessoire

#300.0055 : Crochets de suspension en plastique (vendus en paquet de 2)



#300.0365



#300.0055

MANGEOIRE À DOS PLAT DE 20 LITRES SUEVIA

- Design très robuste et stable grâce au devant qui est renforcé.
- Le rebord empêche le cheval de mordiller la mangeoire.
- Indicateur de quantité gradué en litres.
- Empilable pour le transport.
- Dimensions : 14,5" x 14" x 12".

Accessoires

#300.0055 : Crochets de suspension en plastique (vendus en paquet de 2)



#300.0288



#300.0286



#300.0284

SEAUX À MOULÉE DE 5, 10 ET 50 LITRES SUEVIA

- Fait en plastique de qualité alimentaire.
- Rebord épais pour plus de robustesse sur les modèles 300.0288 et 0286.
- Poignées pour faciliter le transport sur le modèle 300.0284.

Dimensions :

#300.0288 : Ø 12" x 5", capacité de 5 litres

#300.0286 : Ø 13" x 5", capacité de 10 litres

#300.0284 : Ø 22" x 10", capacité de 50 litres



#300.0283



#101.0965

SUPPORTS POUR BLOCS DE SEL

#300.0283 : Fabriqué en plastique résistant et sans bords coupants.

- Dimensions : 8" x 8" x 8"

#101.0965 : Fabriqué en acier inoxydable.

- Dimensions : 9,5" x 10" x 8"



#300.1001



#300.1002

RÂTELIERS POUR LE FOIN SUEVIA

- Fabriqué en acier galvanisé. Très solide.
- Pour installation au mur.

#300.1001 : Dimensions de 20" x 14" x 9"

#300.1002 : Dimensions de 31" x 18" x 18"



#300.1003

RÂTELIER À ANGLE POUR LE FOIN SUEVIA

- Fabriqué en acier galvanisé. Très solide.
- Pour installation en coin.
- Dimensions : 28" x 28" x 18".



#AGRI-7025

GRAND RÂTELIER POUR LE FOIN AGRI-PLASTICS

- Fabriqué en acier galvanisé de grand format. Très solide.
- Pour installation sur un mur séparateur.
- Dimensions : 25 3/4" x 17', x 20".



#300.0222
#300.0226

#300.0224
#300.0225

#300.0448

PELLES À MOULÉE SUEVIA

- Fabriqué en plastique robuste de qualité alimentaire.
- #300.0224 : Modèle arrondi, capacité de 4,4 lb
- #300.0225 : Modèle arrondi, capacité de 2,2 lb
- #300.0222 : Modèle carré, capacité de 2,2 lb
- #300.0226 : Modèle carré, capacité de 4,4 lb
- #300.0448 : Louche avec indicateur de quantité aux 500 ml. Capacité de 2 litres



#300.0214

#300.0213

#300.0215

#300.0217

TASSES À MESURER SUEVIA

- Fabriqué en plastique robuste de qualité alimentaire.
- Sans cadmium et sans plomb, résistant aux acides.
- Avec indicateur de quantité.

#300.0213 : 1 litre

#300.0214 : 2 litres

#300.0215 : 2 litres

#300.0217 : 3 litres



#300.0170

#300.0172

#300.0088

BIBERON POUR MOULÉE DE 2,5 LITRES SUEVIA

- Biberon pour moulée fabriqué en plastique robuste et de qualité alimentaire.
- Permet une prise précoce d'aliments pour une bonne croissance.
- Grande ouverture pour le remplissage.
- Avec indicateur de quantité.

Accessoires

#300.0172 : Support mural

#300.0088 : Tétine de rechange



CHARIOTS À MOULÉE ET ENSILAGE AGRI-PLASTICS

- Fabriqué en polyéthylène très résistant.
- Rotomoulé alors pas de joints.
- Roues de 10" rotatives à l'avant et fixes à l'arrière.
- Ne rouille pas.
- Résistant à la chaleur et au froid.

#AGRI-1006 : Dimensions de 46" x 21,5" x 36". Capacité de 290 litres (8 boisseaux)

AGRI-1007 : Dimensions de 45,5" x 29" x 36". Capacité de 436 litres (12 boisseaux)

#AGRI-1008 : Dimensions de 59,5" x 27,5" x 38". Capacité de 654 litres (18 boisseaux)

#AGRI-1034 : Dimensions de 63" x 28" x 36". Capacité de 618 litres (17 boisseaux)

#AGRI-1009 : Dimensions de 63" x 37" x 38". Capacité de 727 litres (20 boisseaux)



MANGEOIRE POUR ALLÉE D'ALIMENTATION

- Mangeoire fabriquée en HDPE robuste et résistant.
- Surface lisse qui facilite le nettoyage et empêche les saletés de s'y accumuler.
- Nourriture toujours sèche, donc moins de perte.
- Le buton a 9" de haut.
- Dimensions : 36" de largeur x 8' de long x 3/8" d'épais.
- Poids : 70 lb.



MANGEOIRE EN ROULEAU POUR ALLÉE D'ALIMENTATION

- Mangeoire fabriquée en HDPE robuste et résistant.
- Livré avec les moulures avant et arrière ainsi que la quincaillerie d'installation.

#MANGEOIRE-HDPE-3050-KIT : Dimensions de 30" de large x 50' de long x 1/4" d'épais

#MANGEOIRE-HDPE-3650-KIT : Dimensions de 36" de large x 50' de long x 1/4" d'épais

Pièces de rechange

#HDPE.30.50.220 : Rouleau de 30" de large

#HDPE.36.50.220 : Rouleau de 36" de large

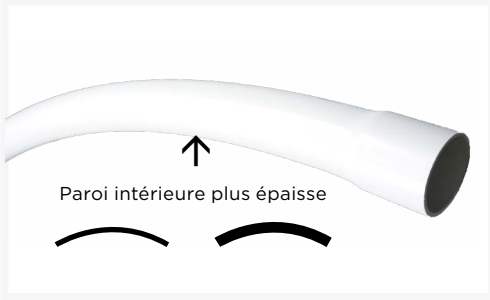
#M-MANG : Moulure de 10' de long



TUYAUX EN PVC POUR VIS FLEXIBLE

- Composé à la base d'une résine de calcium et de zinc.
- Très résistant pour une longue durée de vie.
- Embout de type cloche.
- Possibilité de commander des dimensions sur mesure (quantité minimum requise).

#PVC200FAPIPE : 10' de long x 2" de diamètre. 75/palette
 #PVC300FAPIPE : 10' de long x 3" de diamètre. 50/palette
 #PVC350FAPIPE : 10' de long x 3,5" de diamètre. 50/palette



COUDES EN PVC POUR VIS FLEXIBLE

- Composé à la base d'une résine de calcium et de zinc.
- La paroi intérieure est plus épaisse de 1 mm pour une meilleure résistance au frottement de la vis.
- Qualité professionnelle.

#PVCELBOW200 : 5' de long x 2" de diamètre
 #PVCELBOW300 : 5' de long x 3" de diamètre
 #PVCELBOW350 : 5' de long x 3,5" de diamètre



MANCHONS POUR VIS FLEXIBLE

- Composé à la base d'une résine de calcium et de zinc.
- Idéal pour raccorder deux tuyaux.

#PVCCPLR200 : 6,5" de long x 2" de diamètre
 #PVCCPLR300 : 6,5" de long x 3" de diamètre
 #PVCCPLR350 : 6,5" de long x 3,5" de diamètre





#134-343

#300.0545

#207-123

#300.0547

#300.0546

AIMANTS

- Les aimants attrapent les corps étrangers dans l'estomac des bovins et aident à prévenir les perforations dû aux substances métalliques.

#134-343 et #207-123 : dimensions de 3" x 1/2"

#300.0545 et #300.0546 : dimensions de 4" x 1,25"

#300.0547 : Poussoir pour aimant en plastique robuste. Dimensions de 25" x 1,5"



#300.0120
#300.0122

#300.0139

POTS À LAIT SUEVIA

- Fabriqué en plastique robuste de qualité alimentaire.
- Sans cadmium et sans plomb, résistant aux acides.

#300.0120 : Pot avec anse en acier inoxydable. Capacité de 10 litres

#300.0122 : Pot avec anse en acier inoxydable. Capacité de 20 litres

#300.0139 : Pot de forme ovale, parfait pour le réfrigérateur. Joint dans le couvercle pour empêcher le lait de couler. Capacité de 2 litres



#300.0124

#300.0342

POT TRAYEUR DE 20 LITRES SUEVIA

- Fabriqué en plastique robuste de qualité alimentaire.
- Couvercle avec deux sorties.
- Anse en acier inoxydable.

BOUCHON POUR MACHINE À TRAIRE SUEVIA

- Fabriqué en PVC de qualité alimentaire.
- S'installe rapidement durant la traite.
- Compatible avec toutes les marques de manchons.



#300.0127

POT SÉPARATEUR DE TRAITE DE 12 LITRES SUEVIA

- Fabriqué en plastique robuste de qualité alimentaire.
- Permet d'isoler un trayon de pis qui pourrait être infecté lors de la traite.
- Anse en acier inoxydable.
- Grande ouverture pour un nettoyage facile.
- Pression maximum de 0,4 à 0,6 bar.



#300.0207

POT DE PRÉ-TRAITE DE 1 LITRE SUEVIA

- Pour un contrôle des premiers jets de lait de chaque trayon.
- Fabriqué en plastique de qualité alimentaire.
- Avec indicateur de quantité.
- Le couvercle est troué pour servir de tamis.



GOBELETS POUR TREMPAGE DE TRAYON DE 250 ML SUEVIA

- Idéal pour désinfecter les trayons après la traite.
- Plastique de qualité alimentaire.
- Avec crochet pour attacher à votre ceinture.
- Avec indicateur de quantité.
- Le modèle #300.0351 a un clapet antiretour qui empêche la solution de revenir dans le gobelet. Évite la contamination de la solution non-utilisée.



PLATEAUX TESTEURS DE MAMMITE SUEVIA

- Ces plateaux sont faits en plastique de qualité alimentaire.
- Un jet de lait d'environ 2 ml de chaque trayon dans les compartiments permet de détecter la présence de mammites.



ANTITÉTEURS EN PLASTIQUE SUEVIA

- Légers, ces antitéteurs ont les bouts arrondis pour éviter de blesser l'animal lorsqu'on les insèrent dans les naseaux. Vis d'ajustement avec écrous et papillons.

#300.0478 : pour veaux et jeunes animaux

#300.0479 : pour jeunes animaux et bovins

#300.0480 : pour bovins

ANTITÉTEURS EN CAOUTCHOUC SUEVIA

- Ces antitéteurs empêchent les animaux de se téter entre eux (succions croisées).

#300.0141 : Installation simple et bonne tenue grâce au ressort métallique

#300.0142 : Pour jeunes animaux. Fixation facile sur l'arête du museau. Pointes fondues dans la masse

#300.0143 : Pour animaux adultes. Fixation facile sur l'arête du museau. Pointes fondues dans la masse



MUSELIÈRE POUR VEAUX SUEVIA

- Fabriqué en plastique avec bride en nylon résistant.
- Pour empêcher les veaux de téter.



VÊLEUSE VINK POUR TRACTION SIMULTANÉE SUEVIA

- Fabriqué en acier inoxydable et de construction robuste. Longue durée du produit.
- Traction vers le bas, le haut et l'arrière.
- Le chariot de traction peut être débrayé instantanément en cas de complication.
- Le vêleuse adopte automatiquement la bonne position, que la vache soit couchée ou debout.
- Une personne seule peut faire le travail.
- Pas de dérapage durant l'utilisation.
- Une version pour vaches allaitantes avec traction alternée est disponible sur commande (#300.0640). Diminue les risques de blocage du veau au niveau du bassin.

FOURCHES À FUMIER PRO SUEVIA

PLASTIQUE DE QUALITÉ SUPÉRIEURE PRATIQUEMENT INCASSABLE!



#300.0548



#300.0672



#300.0549



- Que ce soit en version plate, côtés relevés ou panier, ces fourches à fumier PRO sont indispensables à la ferme. C'est pourquoi elles font parties de nos « meilleurs vendeurs ».
 - Les dents sont pratiquement incassables!
 - Longue durée de vie du produit.
 - Manches en bois vendus séparément : #300.0449 et #300.0451.
- #300.0548 : largeur de 15"
 #300.0672 : largeur 16 3/4"
 #300.0549 : 15 1/2" de large x 5" de profond



#300.0436

#300.0438

FOURCHES À FUMIER ÉCONOMIQUES SUEVIA

- Modèle plat ou panier.
 - Manches en bois vendus séparément : #300.0449 et #300.0451.
- #300.0436 : largeur de 15".
 #300.0438 : 15 1/2" de large x 5" de profond.



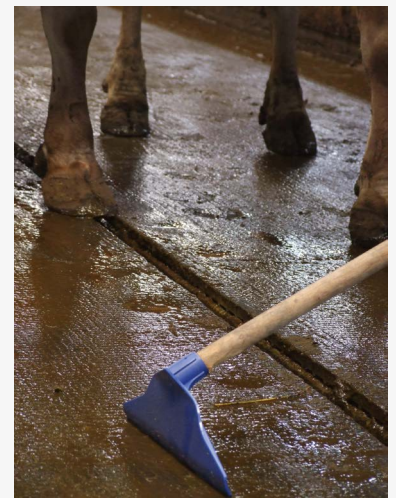
#300.0238

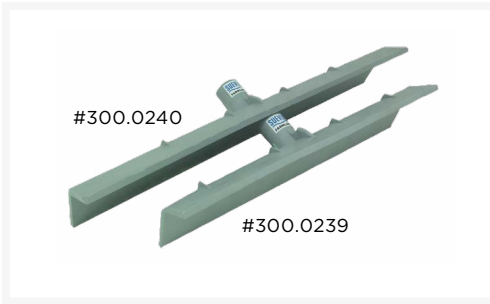


#300.1020

GRATTOIRS À LISIER SUEVIA

- Fabriqué en plastique très robuste et résistants à l'ammoniac.
 - Léger, sans filetage et très pratique.
 - Manche en bois vendu séparément : #905.002
- #300.0238 : Largeur de 14"
 #300.1020 : Largeur de 18"



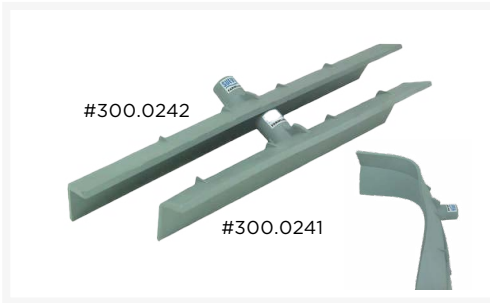


RACLETTES RIGIDES SUEVIA

- Parfait pour les grandes surfaces pour un nettoyage impeccable.
- Ces raclettes ont une arête antiéclaboussure d'une hauteur de 5".
- Manche en bois vendu séparément : #300.0453.

#300.0239 : Longueur de 16"

#300.0240 : Longueur de 22"



RACLETTES FLEXIBLES SUEVIA

- Fabriqué en plastique flexible et résistant.
- Parfaites pour les grandes surfaces pour un nettoyage impeccable.
- Ces raclettes ont une arête antiéclaboussure d'une hauteur de 5".
- Manche en bois vendu séparément : #300.0453.

#300.0241 : Longueur de 16"

#300.0242 : Longueur de 22"



MANCHES EN BOIS DE QUALITÉ

- Fabrication solide pour une longue durée de vie.
- Le bois est doux pour une bonne prise en main lors de l'utilisation.
- Diamètre de 1", sauf le #300.0453 qui fait 1,5".

#905.002 : Bois de qualité, 69" de long

#905.003 : Bois de qualité, 51" de long

#300.0449 : Bois de tremble, 49" de long

#300.0450 : Bois de frêne, 53" de long

#300.0451 : Bois de tremble, 71" de long

#300.0452 : Bois de hêtre, 51" de long

#300.0453 : Bois de hêtre, 51" de long

Les modèles suivants ont un embout effilé :

#300.0449, 300.0450 et 300.0451



PELLES TOUT USAGE EN ALUMINIUM SUEVIA

- Rebord en acier renforcé.
- Épaisseur de 2 mm.
- Manche en bois vendu séparément : #300.0452.

#300.0382 : Taille #5 à 10,5" de large

#300.0383 : Taille #7 à 12" de large

#300.0384 : Taille #9 à 15" de large



PELLES TOUT USAGE EN PLASTIQUE SUEVIA

- Fabrication particulièrement solide et légère.
- Avec bordure en métal.
- Idéal pour pelleter les grains.
- S'utiliser aussi pour pelleter la neige.
- Manches en bois vendu séparément : #300.0452 et #300.0543

Pièce de rechange

#300.0401 : Bordure en métal

#300.0623



PELLE AVEC RÂTEAU SUEVIA

- Pour ramasser le lisier ou le crottin.
- Faite en plastique résistant.
- Équipée d'une poignée pour faciliter le transport.
- Clip de maintien au manche de la pelle pour y mettre le râteau.
- Longueur de 18".



#601

#602



BROSSES EN NYLON TOUT USAGE

- Avec poils souples en nylon qui n'égratignent pas.
- Pratique pour nettoyer nourrisseurs, abreuvoirs, bains de pieds, etc.
- Manches robustes en plastique.
- #601 : Longueur de 9".
- #602 : Longueur de 20".

#300.0335



BROSSE À NETTOYER SUEVIA

- Avec poils en nylon semi-rigides.
- La forme ergonomique de la brosse fait qu'elle se prend bien en main.
- Pratique pour nettoyer un peu de tout.

#300.0457



DOUCHETTE SUEVIA

- Idéal pour nettoyer les pis des animaux.
- Pulvérise l'eau en jet douche.
- La valve se ferme en position verticale pendante.
- L'eau se libère par simple pression sur le manche et se coupe automatiquement lorsqu'on la relâche.

#300.0482



PISTOLET DE LAVAGE SUEVIA

- Pulvérise l'eau en jet douche.
- Poignée en caoutchouc de qualité.
- Idéal pour nettoyer un peu de tout à la ferme.

SOINS DES ONGLONS

COUTEAUX DE QUALITÉ SUEVIA

AVEC DES LAMES EN ACIER INOXYDABLE ET DES MANCHES ERGONOMIQUES EN BOIS, NOS COUTEAUX SONT INDISPENSABLES POUR LES PAREURS D'ONGLONS!
TOUTES LES LAMES SONT AIGUISABLES.



#300.0271

COUPE DOUBLE

- Lame large faite d'acier inoxydable de haute qualité.
- Pour gaucher et droitier.



#300.0272

COUPE À GAUCHE

- Lame large faite d'acier inoxydable de haute qualité.
- Pour gaucher.



#300.0273

COUPE À DROITE

- Lame large faite d'acier inoxydable de haute qualité.
- Pour droitier.



#300.0275

COUPE À DROITE

- Lame large faite d'acier inoxydable.
- Pour droitier.



#300.0276

COUPE À GAUCHE

- Lame large faite d'acier inoxydable.
- Pour gaucher.



#300.0277

COUPE À GAUCHE

- Lame étroite faite d'acier inoxydable.
- Pour gaucher.



#300.0278

COUPE DOUBLE

- Lame large faite d'acier inoxydable.
- Pour gaucher et droitier.


DISQUE ABRASIF SEMIFLEX 16 GRAINS SUEVIA

- Semi-flexible, ce disque est idéal pour parer les onglons, sabots ou griffes.
- Il procure une finition uniforme avant de coller une semelle en bois.
- Longue durée de vie grâce à la structure ondulée.

#300.0194 : Diamètre de 4,5"

#300.0195 : Diamètre de 5"


DISQUE ABRASIF À GRANULAT DISPERSÉ SUEVIA

- Disque en acier tressé des deux côtés.
- Grains de 2-3 mm assez dispersés.
- Longue durée de vie.
- Convient à une meuleuse d'angle standard.
- Grande douceur de fonctionnement.
- Diamètre de 4,5".

#300.0198


DISQUE ABRASIF À GRANULAT DISPERSÉ SUEVIA

- Disque en acier tressé des deux côtés.
- Grains en carbure de 3-4 mm assez dispersés.
- Longue durée de vie.
- Convient à une meuleuse d'angle standard.
- Grande douceur de fonctionnement.
- Diamètre de 6".

#300.0203


DISQUE ABRASIF À GRANULAT DISPERSÉ SUEVIA

- Disque en acier tressé.
- Grains en carbure de 2-3 mm assez dispersés.
- Longue durée de vie.
- Convient à une meuleuse d'angle standard.
- Diamètre de 4,5".

#300.0204


CURE-PIED POUR ONGLONS

#100-6300 : En métal robuste, idéal pour gratter et nettoyer entre les onglons. Poignée en plastique de qualité pour une bonne prise en main

RUBAN ISOLANT CERTOPLAST

#300.0270 : Forte adhérence grâce à la colle imprégnée sur une surface en caoutchouc. Respirant, il est idéal pour le pansement des onglons ou des sabots

#100-6300

#300.0270

INFO UTILE : Un disque avec des grains dispersés évite le bourrage et l'encrassement, ce qui permet une utilisation ininterrompue plus longue lors d'un parage. Quant aux grains serrés, ils sont plus indiqués pour des onglons durs et secs.



#300.0301



#300.0306

ENSEMBLE DE TRAITEMENTS POUR ONGLONS SUEVIA

- Ensemble de soin complet pour traiter les onglons infectés ou détériorés et améliorer rapidement le temps de guérison. L'animal s'habitue rapidement aux semelles de bois.
- Produits de grande qualité. Excellent rapport qualité/prix.
- La résine est non toxique et sans risque pour la peau.
- L'ensemble comprend : la poudre, le durcisseur, les semelles de bois, les spatules en bois, 1 tasse et des cuillères à mesurer.

#300.0301 : Pour 25 à 35 traitements

#300.0306 : Pour 10 à 14 traitements



#300.0254



#300.0256



#300.0257



#300.0259

SEMELLES EN BOIS SUEVIA

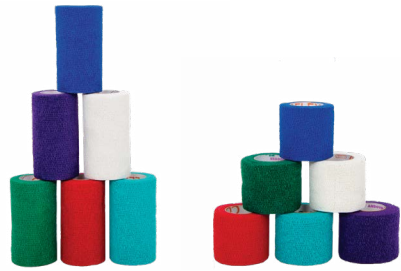
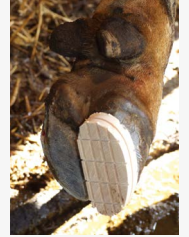
- Fabriqué en bois de hêtre avec des rainures de 1 à 3 mm de profond.
- S'installe avec la colle Gew-Fit sur un onglon malade et permet à la vache de marcher aisément. S'utilise sur les deux côtés.

#300.0254 : Semelle droite standard

#300.0256 : Semelle compensée

#300.0257 : Grande semelle droite

#300.0259 : Grande semelle compensée



BANDAGES AUTO-ADHÉSIFS 2" ET 4" CO-FLEX

- Légers et confortables, ces bandages flexibles et élastiques procurent une protection et une adhérence supérieures. Offrent une compression sans couper la circulation sanguine.
- S'installent et s'enlèvent facilement. Résistants à l'eau et à la sueur.

#183-671 (2") et #183-771 (4") : Rouge

#183-673 (2") et #183-773 (4") : Bleu

#183-674 (2") et #183-774 (4") : Turquoise

#183-675 (2") et #183-775 (4") : Vert

#183-679 (2") et #183-779 (4") : Noir

#183-683 (2") et #183-783 (4") : Blanc

#183-685 (2") et #183-785 (4") : Violet

#183-695 : Boîte de 36 couleurs variées 2"

#183-795 : Boîte de 18 couleurs variées 4"



#160.0160

#160.0161

PÉDILUVES SUEVIA

- Pédiluve en polyéthylène vierge de haute qualité et résistant aux rayons UV.
- Le motif nid d'abeille permet d'écarter les sabots lors de leur passage pour une meilleure désinfection et évite à l'animal de glisser.

#160.0160 : Dimensions de 79" long x 35" large x 6" haut. Capacité de 200 litres

#160.0161 : Dimensions de 110" long x 35" large x 6" haut. Capacité de 280 litres



#AGRI-1005

PÉDILUVE AGRI-PLASTICS

- Fabriqué en polyéthylène recyclé robuste.
- Les motifs empêchent l'animal de glisser en marchant dedans.
- Capacité de 151 litres.
- Dimensions : 78" de long x 32" de large x 6" de haut.



COLLIERS DE MARQUAGE EN NYLON ROBUSTE SUEVIA

- Dimensions : 1,5" de large x 47" de long.
- #300.0465 : Fermeture à boucle
- #300.0466 : Fermeture à maillon oval
- #300.0464 : Fermeture à clip

COLLIERS AJUSTABLE EN NYLON ET CUIR SUEVIA

- Fermeture à boucle.
- #300.0612 : Pour veaux. 1,5" de large x 39" de long
- #300.0613 : Pour vaches. 1,5" de large x 51" de long



PASSANTS CHIFFRÉS POUR COLLIER SUEVIA

- Identifiant numéroté pour collier de bétail.
- Chiffres de 0 à 9.
- Vendu en paquet de 10 unités
- Le numéro #300.0490 pour 0, #300-0491 pour 1 et ainsi de suite. Le numéro #300.0496 fait pour les chiffres 6 et 9.



ÉTIQUETTES POUR COLLIERS

- Fabriqué en nylon robuste.
- Numéros gravés en blanc recto-verso.
- Nous avons en inventaire de 001 à 200.

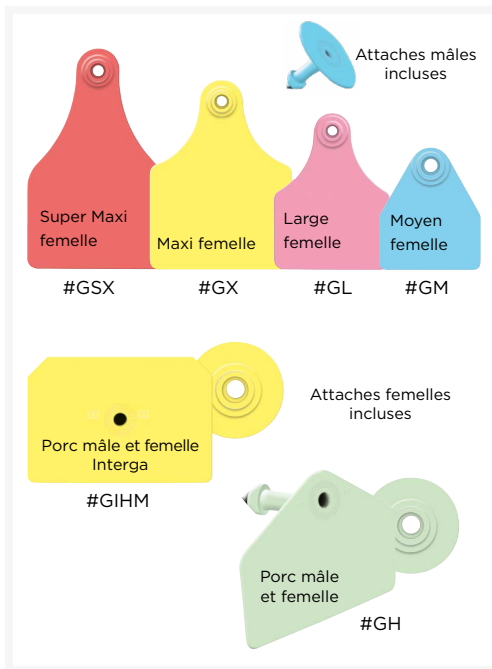
- #187-901 : Couleur Noir
- #187-903 : Couleur Bleu
- #187-904 : Couleur Rouge

Pour une grande quantité d'un même numéro, communiquez avec nous.



CRAYON MARQUEUR 2-EN-1 ALLFLEX

- Vient avec deux pointes de marquage : fine et large.
- Action de pompage pour faire couler l'encre.
- Encre résistante à la décoloration.
- Spécialement formulé pour écrire sur les étiquettes d'oreilles.

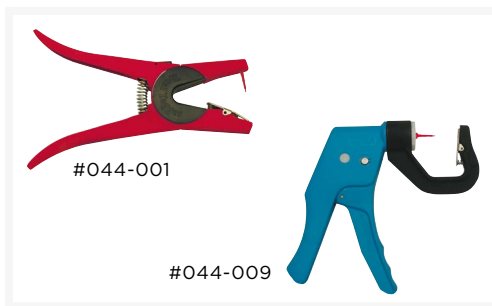


ÉTIQUETTES POUR OREILLES ALLFLEX

- Étiquettes d'identification fabriquées en plastique de qualité.
- Spécialement conçues pour une sécurité et un confort maximum des animaux.
- Application aisée à l'aide des poinçons Allflex.
- Vendu en paquet de 25 unités.
- Marquage disponible sur demande (frais supplémentaires).
- Les attaches sont incluses avec toutes les étiquettes.
- Possibilité d'acheter les attaches en pièce de remplacement.

Le format **Super Maxi** est conçu pour les vaches.
 Les formats **Maxi et Large** sont conçus pour les vaches et les veaux.
 Le format **Moyen** est conçu pour les veaux.

- #GSX : Ensemble bétail Super Maxi femelle
- #GX : Ensemble bétail Maxi femelle
- #GL : Ensemble bétail Large femelle
- #GM : Ensemble bétail Moyen femelle
- #GIHM : Ensemble porc Integra mâle
- #GH : Ensemble porc Global mâle



POINÇONS POUR ÉTIQUETTES ALLFLEX

- #044-001 : Modèle **TOTAL TAGGER**.
- L'ergonomie des poignées évite la fatigue.
 - Les larges mâchoires facilitent le travail.
 - Goupille d'applicateur de remplacement située dans la poignée.
- #044-009 : Modèle **RETRACTOMATIC**.
- Excellent pour étiqueter veaux, chèvres, moutons et porcs.
 - Retire l'étiquette de l'oreille avant même que l'animal ne s'en rende compte.
 - Applicateur automatique. Vient avec une goupille de remplacement.



BRACELETS D'IDENTIFICATION SUEVIA

- Une gamme en velcro de 16'' de long.
 - Vendu en paquet de 10 unités.
 - Une gamme en plastique de 14'' de long.
 - Vendu à l'unité.
- | | |
|----------------------|----------------------|
| #300.0500-B (Bleu) | #300.0506-B (Bleu) |
| #300.0501-R (Rouge) | #300.0507-R (Rouge) |
| #300.0502-O (Orange) | #300.0508-O (Orange) |
| #300.0503-Y (Jaune) | #300.0509-Y (Jaune) |
| #300.0504-G (Vert) | #300.0510-G (Vert) |



BOMBES EN AÉROSOL POUR MARQUAGE DU BÉTAIL RAIDEX

- Offre un marquage de couleur intense.
- Sèche rapidement une fois appliqué.
- Reste visible en moyenne deux semaines sur les porcs et un peu plus longtemps sur les bovins.
- Format de 400 ml.



CRAYONS MARQUEURS POUR BÉTAIL RAIDEX

- Fait à base de cire spéciale et d'huile de paraffine.
- Pigments d'excellente qualité pour garantir un éclat des couleurs.
- Bonne qualité d'écriture sur le pelage des animaux. Marquage de courte durée.
- Les ingrédients sont inoffensifs sur la santé des animaux.

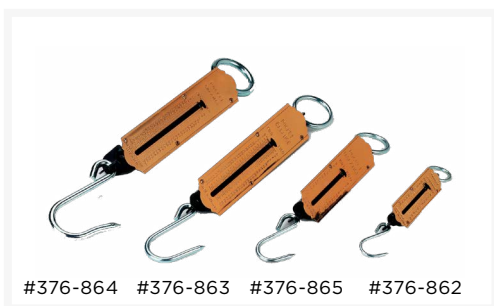
- #082-325 : Rouge
- #082-326 : Noir
- #082-327 : Bleu
- #082-328 : Vert
- #082-329 : Jaune
- #082-330 : Orange
- #082-331 : Mauve



#AGRI-7026

ÉTIQUETTES D'IDENTIFICATION AGRI-PLASTICS

- Rouleau d'étiquettes pour identifier vos huches ou tout autre objet à la ferme.
- Facile à écrire avec un stylo ou crayon feutre.
- 250 étiquettes par rouleau.



#376-864 #376-863 #376-865 #376-862

BALANCES À RESSORT POUR TOUT TYPE D'ANIMAUX

- Pour un contrôle et une pesée rapide de l'animal.
- Avec anneau de suspension et crochet robuste.
- Pour peser différents animaux selon le poids.

- #376-862 : Jusqu'à 22 livres
- #376-865 : Jusqu'à 55 livres
- #376-863 : Jusqu'à 110 livres
- #376-864 : Jusqu'à 210 livres



BALANCES SUSPENDUES POUR TOUT TYPE D'ANIMAUX

- Cadran à lecture directe avec écriture noire sur fond blanc pour une meilleure lisibilité.
- Aiguille indicatrice rouge.
- Couvercle de cadran en plastique transparent et incassable.

- #376-946 : Jusqu'à 55 livres
- #376-947 : Jusqu'à 110 livres
- #376-948 : Jusqu'à 220 livres
- #376-949 : Jusqu'à 550 livres



SCANNER CE CODE QR POUR ACCÉDER À NOTRE CHAÎNE YOUTUBE AGRICLÉ.

VOUS Y VERREZ UNE FOULE DE VIDÉOS, AUTANT SUR NOTRE GAMME DE FOURNITURES QUE SUR NOS ABREUVOIRS, ALLAITEMENT, TAPIS ET HUCHES :

- PRÉSENTATIONS DE PRODUITS
 - TRUCS DE PRO
- PRODUITS EN ACTION SUR DES FERMES
 - INSTALLATIONS



ROULEAU DE CORDE POUR ATTACHE-QUEUES SUEVIA

- Le rouleau a une longueur de 328'.
- Corde élastique de qualité. L'élasticité de la corde ne restreint pas la vache dans ses mouvements.

ATTACHE-QUEUES COMPLETS POUR VACHES SUEVIA

- #300.0177 : Avec corde en perlon, pièces de caoutchouc et pièces métalliques
- #300.0185 : Avec corde élastique, pièces de caoutchouc et pièces métalliques

Pièces de rechange

- #300.0178 : Caoutchouc gris pour mettre autour de la queue
- #300.0183 : Caoutchouc noir pour mettre autour du poteau
- #300.0179 : Pièce métallique qui va avec le caoutchouc gris
- #300.0182 : Pièce métallique qui va avec le caoutchouc noir



ATTACHES POUR BÉTAIL SUEVIA

- Chaîne métallique avec mousqueton et crochet.
- Recouverte de plastique pour éviter de blesser l'animal.
- #300.0579 : Longueur de 20"
- #300.0580 : Longueur de 27,5"
- #300.0462 : Longueur de 35"
- #300.0463 : Longueur de 55"



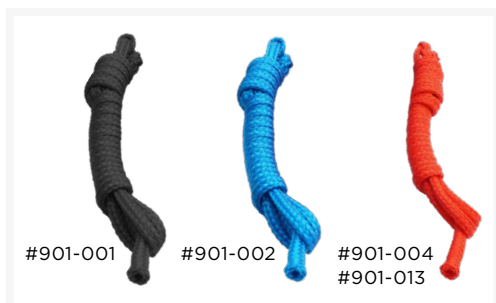
PANNEAUX DE TRIAGE POUR PORCS SUEVIA

- Fabriqué en plastique très résistant.
- Solides, ils sont parfaits pour diriger les porcs dans la ferme.
- #300.0484 : Modèle standard de 37" x 30"
- #300.0487 : Modèle large de 49" x 30"



CANNES ET TAPETTE

- #281-028 : Canne en plastique robuste. Idéale pour faire bouger et avancer les animaux en douceur. Longueur de 38"
- #176-702 : Canne en bois de qualité. Idéale pour faire bouger et avancer les animaux en douceur. Longueur de 38"
- #300.0499 : Tapette de tri pour diriger les animaux en douceur. Longueur de 42". Petites billes dans la palette pour faire du bruit et faciliter le déplacement. Alternative respectueuse du bien-être animal en remplacement des aiguillons électriques



LICOUS DE QUALITÉ EN NYLON TRESSÉ

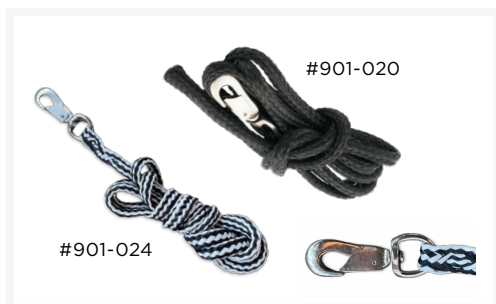
- Ils sont durables, robustes et ajustables.
- Les bouts ne sont pas brûlés pour plus de confort.

Le modèle pour vache fait 9' de long x Ø 1/2".

#901-001 : Noir
#901-002 : Bleu
#901-004 : Rouge

Le modèle pour veau fait 7' de long x Ø 3/4".

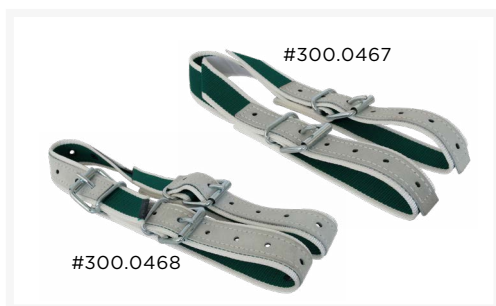
#901-013 : Rouge



LICOUS AJUSTABLES AVEC ATTACHE EN V

- Attache pivotante qui permet à chacun des deux câbles d'être attachés aux côtés opposés de la stalle.
- Permet une liberté de mouvement pour l'animal.

#901-020 : Noir
#901-024 : Noir et Blanc



ENTRAVES POUR LES PATTES SUEVIA

- Fabriqué en nylon robuste et renfort de cuir.
- Idéal pour assurer la stabilité de marche de la vache si elle est blessée ou après un vêlage difficile.
- Boucles en acier inoxydable.

#300-0467 : Entrave de base
#300-0468 : Entrave avec un ajustement au centre



ENTRAVE ANTIRUADE SUEVIA

- Fabriqué en métal zingué et très robuste (le processus de zingage consiste à appliquer une mince couche de zinc sur le métal pour le protéger contre la corrosion).
- Empêche la vache de ruer lors de manipulations par une personne.



LÈVE-BÉTAIL

- Outil indispensable pour les vaches qui ne peuvent pas se remettre sur pied après une blessure ou un vêlage compliqué. C'est un investissement judicieux qui s'amortit rapidement.

#376-109 : Les pinces en caoutchouc peuvent être ajustées à la taille de l'animal avec la manivelle. Réglable pour les races petites à moyennes. Peut lever jusqu'à 900 kg
#376-110 : Pour les animaux de grandes tailles. Peut lever jusqu'à 1 500 kg



CHAUDIÈRE SOUPLE TOUT USAGE SUEVIA

- Plastique de haute qualité.
- Robuste et durable.
- Idéale pour transporter de la nourriture, des grains ou tout autre denrée.
- Parfaite pour cueillir des fruits, légumes, herbes, etc.
- Capacité de 17 litres.



#300.0664



#300.0044



#300.0040, 300.0045
300.0046, 300.0532



#300.0038



#300.0043

CHOIX DE CHAUDIÈRES TOUT USAGE SUEVIA

- Particulièrement robustes avec anse en métal.
- Avec indicateur de quantité gradué en litres.
- Sans cadmium, ni plomb et résistant à l'acide lactique.

#300.0044 : Capacité de 5 litres

#300.0532 : Capacité de 7 litres

#300.0040 : Capacité de 12 litres

#300.0045 : Capacité de 15 litres

#300.0046 : Capacité de 20 litres

#300.0038 : Modèle économique, noir. Capacité de 12 litres

#300.0043 : Modèle carré. Capacité de 10 litres

#300.0050 : Couvercle pour la chaudière 300.0040

#300.0051 : Couvercle pour la chaudière 300.0045

#300.0052 : Couvercle pour la chaudière 300.0044



BAIN DE PIED POUR TRAVAILLEURS SUEVIA

- Idéal pour éviter la prolifération des germes et des bactéries dans les bâtiments.
- En polyéthylène de haute qualité.
- Résistant aux produits chimiques.
- Antidérapant.
- Dimensions : 32" x 24" x 4".

#160.1086



BAIN DE PIED POUR TRAVAILLEURS AGRI-PLASTICS

- Idéal pour placer devant les portes d'entrée.
- Fabriqué en plastique robuste.
- Antidérapant.
- Dimensions : 26" x 18" x 4".

#AGRI-1030



#202-080-100
#202-080-250

TUYAUX SOUPLES DE RACCORDEMENT

- Renforcé avec de la corde de Flexten pour une qualité supérieure.
- Traité pour les produits chimiques.
- Diamètre du tuyau de 1/2".
- Pression de 600 PSI.

#202-080-100 : Longueur de 100 pieds
#202-080-250 : Longueur de 250 pieds



COUVERTURES POUR VEAUX MILK BAR

L'utilisation d'une couverture aide à maintenir le veau au chaud. Lorsque la température descend en dessous de 10° C, un jeune veau commence à avoir froid et à brûler de l'énergie pour maintenir sa température corporelle. Il est donc recommandé de faire porter la couverture durant les premiers mois de vie de l'animal afin qu'il garde son énergie à croître.

- Couverture matelassée pour protéger les veaux des températures fraîches.
- Fabriquée avec un tissu de grande qualité imperméable.
- La mince couche de caoutchouc entre les tissus crée une barrière physique qui empêche l'eau de pénétrer. Elle est parsemée de très petits trous pour permettre à l'air de passer au-travers, mais qui ne sont pas assez grands pour laisser passer l'eau.
- Le tissu est respirant pour éviter que l'humidité ne soit piégée sous la couverture.
- Avec pinces et sangles réglables au niveau des pattes et du ventre.
- Assurez-vous que la couverture soit ajustée au corps pour bien garder l'animal au chaud.

#MBM-FF-L : Modèle Festive Flora

#MBM-DD-L : Modèle Denim Daisy

#MBM-FF-L : Modèle Premium



#130.5011

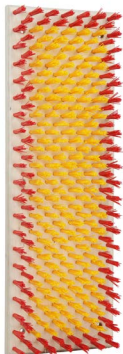


#130.5015



#130.5017

#530.5004-SUP



#130.5009

BROSSES ÉLECTRIQUES *EASYCLEANER* ET *EASYCLEANER MINI* DE SUEVIA

- Châssis oblique en acier galvanisé dans lequel est fixé la brosse.
- Sa surface ainsi que son mouvement rotatif contribuent à un massage régulier de la tête, des parties lombaires et des flans. Ça contribue au confort optimal de l'animal.
- La conception inclinée permet d'accueillir des animaux de toutes tailles. Aucun réglage en hauteur n'est nécessaire.
- Les poils de la brosse sont en plastique robuste et conçus pour une longue durée d'utilisation.
- Solide, sa forme compacte est idéale pour les endroits restreints.
- Entraînement à vis sans fin qui ne nécessite aucun entretien.
- Mise en marche facile par simple contact de la brosse par l'animal.
- Le sens de rotation s'inverse par cycle afin d'uniformiser l'usure des poils. La durée de rotation réglée en usine est d'environ deux minutes.
- Surintensité de la brosse réglable : en cas de forte résistance (ex. : le queue de la vache prise dans la brosse), le moteur arrête automatiquement et inverse le sens de la rotation.
- Utilisation intérieure seulement. Le montage est rapide et facile.
- La brosse peut être montée sur un mur ou sur un poteau.
- Moteur électrique de 230 V - 50 Hz. Puissance de 370 W.
- Rotation de 34 tours/minute.

#130.5011 : conçus pour 60 vaches

- Dimensions : 33" de large x 31" de profond x 38" de haut
- Poids : 148 lb

#130.5015 : conçu pour 80 veaux, chèvres ou porcs

- Dimensions : 24" de large x 27,5" de profond x 35,5" de haut
- Poids : 143 lb

NOUVEAUTÉ : BROSE ÉLECTRIQUE *EASYCLEANER DUO* DE SUEVIA

- La forme des brosses est ergonomique avec des poils en plastique robuste pour une longue durée de vie.
- Entraînement sans entretien, par vis sans fin, avec une transmission à engrenages trempés.
- Moteur protégé des éclaboussures et de la poussière.
- Plage de réglage de la hauteur selon la taille des animaux jusqu'à env. 28 cm. Grâce à sa suspension pendulaire, elle s'adapte aux animaux de toutes tailles.
- Mise en marche facile par simple contact de la brosse par l'animal.
- Le sens de rotation s'inverse par cycle afin d'uniformiser l'usure des poils. La durée de rotation réglée en usine est d'environ deux minutes.
- Surintensité de la brosse réglable : en cas de forte résistance (ex. : la queue de la vache prise dans la brosse), le moteur arrête automatiquement et inverse le sens de la rotation.
- La brosse est livrée entièrement montée et prête à être installée à l'intérieur ou l'extérieur, à l'abri des intempéries. En cas de montage extérieur, vous devez mettre un toit de protection pour éviter que les poils de la brosse ne soient collés par des particules de saleté et des poils d'animaux en cas d'humidité.
- Conçu pour 100 vaches maximum. Par contre, pour que toutes aient accès régulièrement à la brosse, le nombre idéal est d'environ 60.
- Moteur électrique de 230 V - 50 Hz. Puissance de 370 W.
- Rotation de 58 tours/min
- Protection : IP54
- Dimensions : 16,5" de large x 42" de profond x 47" de haut. Poids : 317 lb.

Accessoire

#530.5004-SUP : Plaque de support mural

BROSSE MURALE FIXE SUEVIA

- Les poils de cette brosse sont en plastique robuste pour une longue durée de vie.
- Fixation facile au mur au moyen des six trous de Ø 13 mm.
- La plaque en bois est de qualité.
- Pour utilisation intérieure et extérieure.
- Convient à tous les types d'animaux (ferme, domestique, zoo).
- Dimensions : 35,5" de long x 12" de large x 3,5" d'épais.
- Poids : 13 lb.



#300.0458

BROSSE VINK SANS MOTEUR SUEVIA

- Fabrication particulièrement solide avec un ressort robuste.
- Les poils de la brosse sont en nylon et conçus pour une longue durée d'utilisation.
- Le ressort permet à la brosse horizontale d'être utilisée dans tous les sens.
- Adaptable pour les animaux de toutes tailles.

Pièces de rechange

- #302.0003 : Brosse de remplacement
- #302.0006 : Ressort de remplacement



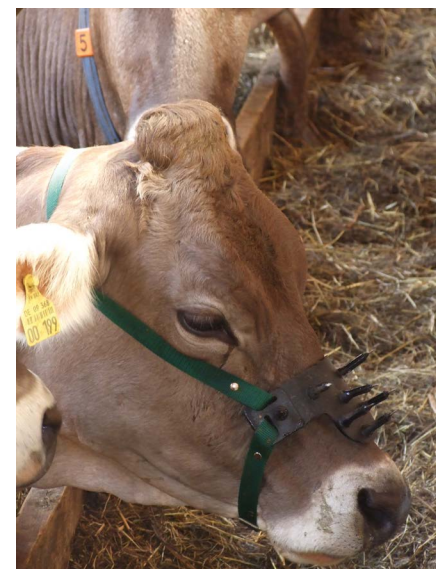
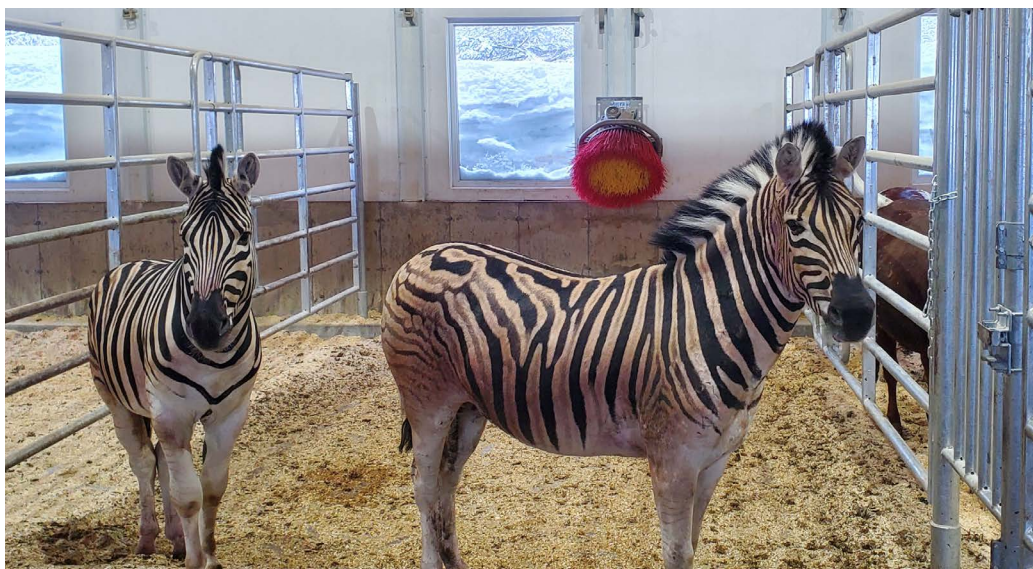
#300.0544

BROSSE VINK AVEC RÉSERVOIR SUEVIA

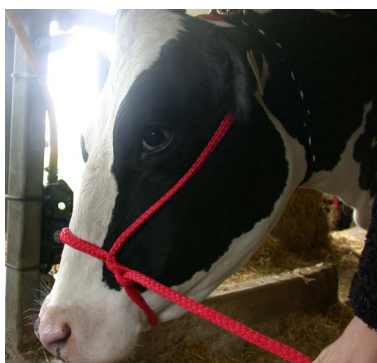
- La brosse est livrée avec un réservoir en plastique.
- Un petit tube, branché au réservoir et installé le long de la brosse du haut, amène le liquide dans les trous au-travers les poils de la brosse. Quand l'animal s'y frotte, le liquide se dépose sur sa peau.
- La capacité du réservoir est de 20 litres.

Pièces de rechange

- #302.0004 : Brosse de remplacement
- #302.0006 : Ressort de remplacement



Antitétieurs page 14



Licous page 25



Mangeoires pour chevaux page 8



Panneaux de triage page 24



TAPIS POUR CAGES DE MISE-BAS DES TRUIES SPLIT SAVER

Développé par Agriclé en collaboration avec Huber Technik, ce tapis **contient des additifs de haute qualité qui le rend plus durable**, même exposé à l'ammoniac des fluides de la truie. Il arrive prêt à être utilisé dans la porcherie.

Avec sa surface antidérapante, la truie a une meilleure adhérence (*préviend l'animal de s'écraser ou s'éjarrer*) et, lorsqu'elle se lève ou se couche, le risque d'écraser les porcelets est réduit au minimum.

- Fabriqué avec du caoutchouc à pneus neufs non-vulcanisé.
- Tapis troué pour laisser passer les liquides et les déjections.
- Amélioration du confort et du bien-être pour la truie.
- Comme le tapis ne s'effrite pas, il n'y a pas de morceaux de caoutchouc qui tombent dans la fosse et qui risquent d'aller boucher les canalisations.
- Résistance éprouvée pour plus de 60 mise-bas.
- Facile à laver pour une désinfection optimale.
- Garantie complète d'un an.
- Dimensions : 22" de large x 59" de long x 3/4" d'épais.
- Poids : 19 lb.



C'EST L'OUTIL IDÉAL POUR LES TRUIES QUI ONT DES PROBLÈMES AUX PATTES OU POUR AIDER LES COCHETTES NERVEUSES!

#SPLITSAVER-22

Casse-tête 4 côtés



Casse-tête 2 côtés



4 côtés droits
Également disponible en épaisseur de 1/2" (12mm)



TAPIS UTILITAIRES

- Tapis de caoutchouc économique pour combler différents besoins et pour divers types d'applications.
- Finition antidérapante texturée sur le dessus et profil rainuré en dessous pour faciliter le drainage.
- Garantie de trois ans.
- Dimensions : 48" de large x 72" de long
- Épaisseur : 5/8" (17 mm)

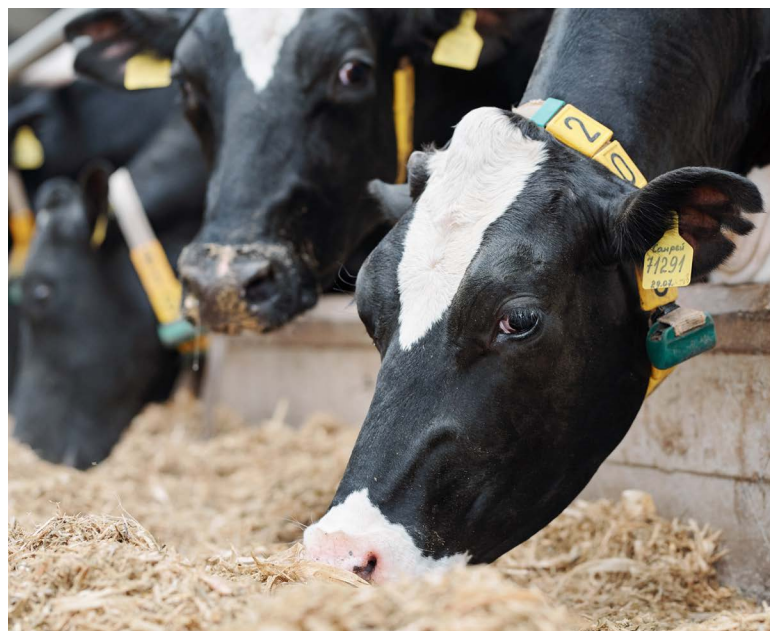
#GXY-3.1FI : Casse-tête 4 côtés

#GXY-3.1I : Casse-tête 2 côtés

#GXY-3.1 : 4 côtés droits



Chaudière souple page 26



Passant chiffré de collier page 21



Pelles page 16

NOTRE GAMME D'ABREUVEMENT SUEVIA

Besoin d'abreuvoirs fiables et durables? Les modèles Suevia sont imbattables en qualité et ce, depuis 100 ans. C'est aussi notre vision d'offrir le meilleur, le plus longtemps possible!

- Abreuvoirs individuels
- Auges en acier inoxydable
- Abreuvoirs chauffants
- Auges Isotherme
- Abreuvoirs pour pâturage



Pour en savoir plus sur les abreuvoirs Suevia



AGRICLÉ

UNE DIVISION D'AVENORD



450 994-3130

ventes@avenord.com

agricle.com